

EMV 專題

傷殘人士

電腦諮詢及維修服務

隨

著電腦的普及化，越來越多的傷殘人士擁有個人電腦，以供學習、工作及生活上用途，他們

透過使用電腦，便能與外界作緊密的聯繫，亦可獲取瞬息萬變的資訊，然而，電腦之廣泛應用，亦衍生了很多電腦應用及維修保養問題。有見及此，本會遂特意開辦《電腦諮詢及維修服務》，藉以配合現今傷殘人士的需要。

本會自上年年尾已有為傷殘人士提供電腦諮詢及維修服務，由於反應理想，本會今年除繼續推行此服務外，亦新開辦了電腦上門維修服務，專為一些不方便運送電腦往返本會之傷殘朋友維修及保養電腦，以下將分別介紹本會現有之三項電腦服務：

一、傷殘人士電腦諮詢服務

透過電話聯絡，為有需要的傷殘人士或復康機構解答有關使用電腦硬件的問題或提供購買電腦的專業意見。此服務費用全免，申請人可直接於辦公時間致電本會。

二、傷殘人士電腦維修服務

主要為一般IBM兼容的個人電腦提供維修服務，型號包括286、386及486之機類，電腦之週邊裝置維修亦會被考慮，唯申請人需自行安排運送電腦。

三、傷殘人士電腦上門維修服務

此服務主要為一些不便運送電腦往返本會之傷殘人士提供電腦上門維修服務，以配合傷殘人士之需要，服務範圍與電腦維修服務相同。

如你身邊的一些傷殘朋友需要此服務，請將我們的服務介紹給他們，如你對上述服務有任何查詢，也請隨時致電聯絡我們。



特稿

輔助就業服務

本

會新成立之「輔助就業服務」獲社會福利署資助，主要是為傷殘人士尋找合適的工作，並為他們提供各項工作上所需的援助。本服務由四月推行至今，已差不多經過了半年時間，當中有很多成功及失敗的經驗，今期我們邀請了本會輔助就業服務主任林姑娘與我們分享此半年之工作感受，她並邀請了其中一案主執筆分享其面對新工作的矛盾，希望藉此喚醒社會人士對傷殘人士就業的關注。



工作小感

林雪芬

不

覺間，任職「工程及醫療義務工作協會」的就業聯絡主任已有半年，個人獲益最多的是工作帶來的滿足感。每次看見不同的

傷殘人士因為輔助就業服務而得到就業機會，心底總有莫名的興奮，而能夠替他們解決工作上的困難，就更有趣了。就以靜儀為例，她是我其中一個服務對象，她本身是痙攣人士，本來是在庇護工場工作的，通過輔助就業服務，我們在八月份介紹了一份派傳單的工作給她。記得她上班的第一天，僱主就致電給我，通知我因為靜儀的手不夠靈活，不能拿著整疊傳單，恐怕不能勝任這份工作，想立即辭退她，當時我立刻帶備一個小盒子去到她工作的地方，以方便她先用盒盛著傳單，然後再用手將傳單逐張逐張拿起，繼而說服僱主先讓靜儀試工三天，最後，靜儀的問題終於解決，更得到僱主的讚賞。可是，另一個問題又來了，就是靜儀的午膳問題。她喜歡到快餐店吃飯，但是，由於她的手部不太靈活，不能拿起托盤，因此，為了方便她在外吃飯，我便勞煩快餐店的職員每次也替她拿飯到她的座位，好讓她在工作後，可以舒舒服服地吃午飯。直至現在，靜儀派傳單已超過三個月了，在此希望她可以自食其力，繼續穩定地工作下去。

最後，我希望可以以我有限的力量去幫助每一個傷殘人士找到工作，幫助他們重新投入社會，邁向人生新的一頁。



新的開始

羅少華

記

得六月二十日那天，我上班了，心情是既開心又緊張。

開心的是我終於都找到工作做，可以自食其力，不需要再靠朋友的幫助；而緊張的是要面對一個新的環境。幸好的是上班後發覺僱主對我不錯，與同事相處尚算融洽。

我公司是做地氈清潔的，我的職責主要是操作電腦、輸入資料，其次也兼顧接聽電話及記帳等。由於我對電腦有濃厚的興趣，因此我很喜歡這份能夠給我發揮所長的工作。

現在，我在這公司已經四個多月了，工作很愉快，在這裏，我要多謝工程及醫療義務工作協會的幫助。最後，我希望每一位傷殘人士都能夠勇往直前，去面對人生的喜怒哀樂。

註：羅少華為痙攣患者，完成中三課程後，曾當過庇護工場工人、速遞員等，其後被老闆藉口解僱，之後一直賦閒在家，於本年五月參加了本會與再培訓合辦之「傷殘人士——在職培訓課程」後，成為本會「輔助就業服務」的服務對象，並順利於六月找到這份電腦文職工作。



EMV動態

周年大會

及

週年聚餐

本

年度之周年大會於本年十月二十日下午六時半在溫莎公爵社會服務大廈舉行，而週年聚餐則緊接著週年大會，於香港醫學會舉行。聚餐以齋菜形式，並有抽獎環節，各參加者均盡興而返。



中文桌面排版課程

本

會將於06年1月16至2月27日與再培訓局合辦新一期之「中文桌面排版課程」，全期課程共十八堂，主要是教授蘋果系統的基本操作、編輯及排版入門、桌面軟件的基本應用等，參加者必須為傷殘人士，具初中程度，視力良好、手部操作靈活，適合較長時間安坐工作，並懂倉頡輸入法。上課地點為石硤尾，如有需要，本會並會安排交通接送。此課程費用全免，由於名額有限，凡有志從事電腦資料處理工作的傷殘人士，可致電本會索取表格。如對此課程有任何查詢，歡迎致電2776 8569與區小姐聯絡。

如你身邊有任何傷殘朋友有興趣報讀此課程，請你將此消息傳遞予他／她，讓他們能掌握一技之長，以找尋更理想之工作。

新人事

林

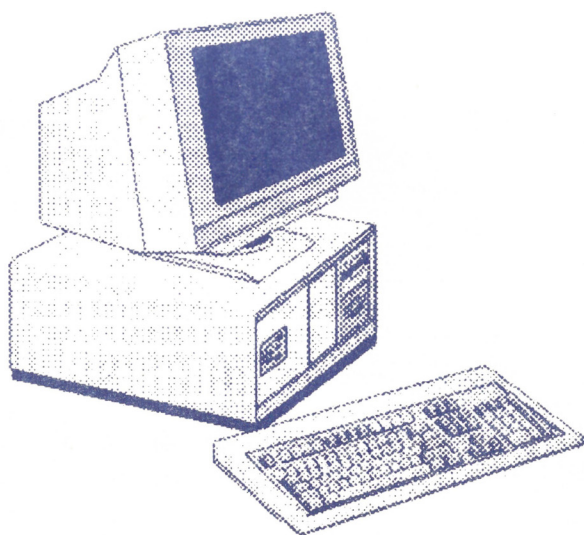
雪芬小姐於本年四月加入本會，成為本會之就業輔導主任，其主要職責為統籌本會新成立之「輔助就業服務」。如各復康機構對此服務有任何查詢，歡迎致電林姑娘。



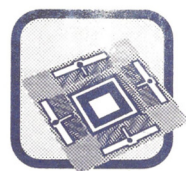
徵求電腦



EMV排版中心的開設旨在為傷殘人士提供訓練及就業機會，鼓勵傷殘人士藉桌面排版技能獨立生活。排版中心的業務正在擴展，現時在該中心工作的傷殘人士比前增加了，排版印刷中心極需一些IBM兼容個人電腦，作為送予傷殘學員作中文輸入練習之用；希望有心人士能捐出，但必需有硬式磁碟機。



各會員及義工請向同事們及朋友傳達此信息。這項募捐計劃是沒有限期的。若有查詢或捐贈，請隨時致電本會。



新產品速遞

科技新知

隨

著近期國際電腦網絡 (Internet) 在香港迅速的興起，協助傷殘人士上網，使用

萬維網 (World Wide Web) 和電子郵件 (E-mail) 來學習和與人通信，成為我們近期的重點服務。在本期通訊，我們著重介紹一些經改裝的輸入裝置，以配合嚴重肢體傷殘人士應用電腦。

改裝壓力感應滑鼠

(Adapted Finger)

現時，很多軟件都在視窗環境下操作，但嚴重肢體傷殘人士多不能使用常見的電腦滑鼠和滑球，大大限制了他們日常應用電腦。最近我們採用一款市售的壓力感應滑鼠略加改裝，好讓他們能以身體的微細動作，來控制畫面上的滑鼠標作選定和拖放 (Drag and Drop)。因而，能較輕易地使用視窗下的軟件，例如：Netscape、Eudora、NewsWatcher、小作家等。

鍵盤功能模擬器

(Programmable Keypad for PC)

本模擬器可簡化各類『康復及訓練用特別輸入制』與電腦鍵盤的連接。經過模擬器上簡單的按鈕設定，特別輸入制可模擬鍵盤上的按鈕，透過觸動此類特別制，使弱能兒童能應用電腦輔助的康復訓練軟件。

電腦輔助電話對答裝置

(Computer Assisted Phone)

本系統採用市售電話插咭 (Phone Quest) 及 80486 電腦，再配合上述的語音辨識指令系統及改裝耳機和話筒，實現語音控制電話對答功能。此系統特別適合四肢傷殘人士，以電話工作和與人聯絡。



語音辨識指令系統

(Voice Command System for PC)

本系統採用市售音效咭 (Sound Blaster Card) 及語音辨識軟件 (Voice Assist) 來操作文書處理軟件，例如：Microsoft Word。肢體殘障人士，可在無需使用電腦鍵盤及滑鼠的情況下，以聲音操作電腦。最近，我們成功協助兩位傷殘人士以本系統實現電腦輔助電話對答，及使用中文視窗的軟件來編印文章。

以上的裝置，皆是從市場購買現成品，略加改裝而成。具有開發期短、適配率高、交貨快、容易使用及品質保證等優點。

由於篇幅有限，部份版位可能只以中文出版，敬希見諒。

Due to the limited spacing, some columns may only be published in Chinese. We apologize for any inconvenience caused.



義工園地

參觀賽馬會

復康科技中心

本

會於本年七月十五日上午為本會之義工及會員安排了一次參觀「賽馬會復康科技中心」的活動，共有七人出席。當日承蒙中心之助理教授周鴻奇博士為我們詳細介紹中心之服務及各項復康設施，令義工們能加深了解香港復康科技之發展。義工們對是次探訪都表現得很雀躍，並對中心內新科技之發展留下深刻印象。

* * * * *

新義工

在過去數個月，有數位義工加入ENW的服務的行列，成為我們的生力軍，利用他們的專業技能，參與服務，他們包括：

鄭琬粧小姐 公共關係經理
蔣上明先生 教授（電子工程）
Dr. Opie-Smith 牙醫
黃愛玲小姐 護士
余泳紅小姐 醫科學生
顧耀輝先生 醫科學生
譚國偉先生 醫科學生

在此除了歡迎他們的加入外，更希望各位能將ENW服務向身邊的朋友推介，令更多人認識本會，並加入我們義工行列。

* * * * *

BBQ燒烤聯歡會

各位義工朋友：

ENW主要是由一群來自不同行業的義工所組成，ENW的服務亦有賴義工們的不斷支持及參予，為了讓不同行業的義工有聚首的機會，彼此認識及分享義工點滴，在這個寒冬季節，我們特別為你安排了一次「BBQ燒烤聯歡會」活動，詳情如下：

日期：1996年1月13日（星期六）
時間：下午六時至十時
地點：界限街警察遊樂會
活動內容：燒烤晚餐

遊樂會內亦有各樣設施，包括壁球、網球、乒乓球、保齡球等，如若參與這些活動，可預先與我們聯絡。

集合時間及地點：下午五時正太子地鐵站恒生銀行。
費用全免，各義工只需自付當日燒烤費用。

回條

本人將會出席是次「BBQ燒烤聯歡會」活動。

姓名：_____ 性別：_____ 職業：_____

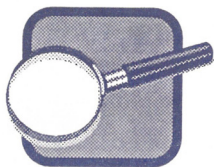
聯絡電話：_____（家）_____（辦公室）_____（傳呼機）

聯絡地址：_____

希望各義工能踴躍參予是次活動，如有任何查詢，歡迎隨時致電我們。

請填妥回條，寄回或傳真予「工程及醫療義務工作協會」。

地址：九龍石硤尾村44座平台207-212室 電話：27768569 傳真：27881194



EMV Focus

Computer Maintenance Service and Computer Consultation Service

Due to the popular use of computer in the modern world, many disabled persons can now owe computers for learning, working and to facilitate their living in various aspects. Through the use of computer, they can maintain close connection with outside world beyond the confines of their disabilities. They can approach a wide range of information through the computer network. However, the popular use of computer bring together many problems both in the application and repair. In view of this, our Association has organized the <Computer Maintenance Service and Computer Consultation Service> which aims to assist disabled persons to tackle the computer problems encountered and to facilitate their use of computer.

Our Association started to provide computer consultation and repair service since last year. The response was encouraging. Besides, in connection with the needs of disabled persons, we have implemented the <Home-Based Computer Maintenance Service> in October this year which aims to cater for those disabled persons who cannot send their computers to our office for repair. The following information briefly introduced these three types of computer services:

1. Computer Consultation Service

Through direct phone contact, our technician and volunteers will provide advice and information on problems concerning computer hardware and general computer problems for disabled persons or rehabilitation agencies.

2. Computer Maintenance Service

To provide computer maintenance service for disabled persons. Maintenance services are provided to computer hardware model 286, 386, 486 as well as peripheral computer installation. The applicant will be responsible for the transportation of the computer to and from our office.

3. Home-Based Computer Maintenance Service

The service mainly caters for those disabled persons who have difficulties in the transportation of the computers. The service scope is the same as Computer Maintenance Service.

Please introduce the above service to your disabled friends if they need the above mentioned service.
For any enquiries for our computer services, please feel free to contact us.

季刊與你 EMV Bulletin for You

☐ 本人希望加入貴會成為義工

I want to join your Association as a volunteer

☐ 本人願意捐助 \$_____ 支持貴會工作

I wish to donate \$_____ for supporting your Association

姓名 Name : _____

性別 Sex : _____

職業 Occupation : _____

電話 Tel no. : _____

地址 Address : _____

所有捐款可獲發免稅收據。

All donation to us is tax deductible.



EMV News

Annual General Business Meeting

&

Annual Dinner

The 12th Annual General Meeting was held on 20th October 1995 (Friday) at 6:30 pm in the Duke of Windsor Social Service Building. The Annual Dinner was held immediately after the AGM in the Hong Kong Medical Association. The dinner served was in Vegetarian style and there was lucky draw during the dinner.



* * * * *



Volunteer Station

Visit to REC

A visit to Jockey Club Rehabilitation Engineering Centre (REC) was organized to our members and volunteers on 15th July 1995 (Sat.). A total of 7 joined the visit. Dr. Daniel Chow, Assistant Professor of REC, had given us a warm reception and detailed introduction of the service carried out by REC. The volunteers showed enthusiasm in the work of the Centre and were inspired by the updated technology applied on the design of rehabilitation aids in the Centre.

* * * * *

New Staff

Ms. Lam Suet Fun had joined our Association in April, 1995 as Placement Officer. She is in charge of our newly established project, the 'Supported Employment Service.' Any enquiries concerning the service are welcomed to make direct contact with Ms. Lam.

* * * * *

Computer Wanted

Our Desktop Publishing Workshop aims to provide training and job opportunities for disabled. It encourages the disabled to become independent with their expertise in desktop publishing work. The workshop is expanding its business and increased number of disabled persons joined the workshop. We now want the donation of some IBM compatible PC with hard disk for the disabled to practise the Chinese data entry and simple editing work.

Members and volunteers please help to pass this message to your colleagues and friends. There is no dead line for this appeal. For enquiries and donation, please call us at 2776 8569.

New Volunteers

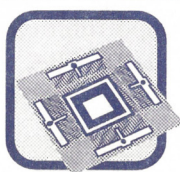
In the past months, some new volunteers join EMV and became our new force in serving the community with their expertise. They include:

Ms. Cheung Yuen Chong	Public Relations Manager
Mr. John Chiang	Lecturer in Electrical Engineering
Dr. Opie-Smith	Dentist
Ms. Wong Oi Ling	Nurse
Ms. Yu Wing Hung	Medical Student
Mr. Koo Yiu Fai	Medical Student
Mr. Tam Kwok Wai Sunny	Medical Student

Here, we do not only welcome them, we also hope that they would introduce our service to their friends around, thus enabling more people to know or to join us.



PRINTED MATTER



New Product Express

Technology Update

With the growing popularity of 'Internet' among people in Hong Kong, the provision of support to facilitate disabled persons to utilise Internet, E-mail and World Wide Web for continuing education and communication has thus become one of our major focus. Emphasis is put on the modification of input device to facilitate those severely physically handicapped persons to access to computer.

Voice Command System for Personal Computer

This system uses the commercially available products such as Sound Blaster Card and Voice Assist for operating word processing software such as Microsoft Word. With the availability of this system, physically handicapped persons can now use verbal command instead of keyboard or mouse for input in order to operate the computer. Recently, we have helped two disabled persons to utilise this system in making telephone conversation and using Write for Chinese Window.

Computer Assisted Phone

Commercially available phone quest and 80486 computer are used in developing this system. This system when used in conjunction with the verbal command system, an adapted headphone and mouth piece can make the use of verbal command to control operation of telephone come true. This system is specially designed for those quadriplegic persons so

that they can rely on the telephone for external communication and work.

Adapted Finger Mouse

At present, many software has to be operated under the Window environment. However, majority of the severely physically handicapped cannot manage a mouse or trackball. This has greatly limited their access and use of computer. In view of this limitation, we have recently adapted a commercially available finger mouse such that the user can control the cursor or drag and drop to choose the commands by just a slight movement of his/her body parts. Hence, these users can utilise those software operated under the Window environment for example, Netscape, Eudora, Newswatch etc..

Programmable Keypad for Personal Computer

This keypad can simplify various types of special switches which are connected to computer keyboard. Through the use of special switches, handicapped children can utilise the computer assisted rehabilitation software.

All of the above mentioned devices are developed through the adaptation of commercial products. This application can help to provide high quality and reliable rehabilitation devices within a short period of time.